

**SCHEDA DI PARTECIPAZIONE
DA INVIARE VIA FAX 06 233202889***

Come arrivare



**Associazione Europea
per lo Studio e L'Analisi degli Incidenti**

Titolo

Il sottoscritt.

Indirizzo

Città

Telefono

Fax

E-Mail

Socio EVU Italia

Socio EVU Europa

Altro
(specificare)

Firma

Quota di partecipazione € 30,00

(Incluso pranzo che si terrà presso il
luogo del meeting)

PER INFORMAZIONI RIVOLGERSI A:

SEGRETERIA EVU Italia

Via Piranesi 31 - Milano

TEL 02 70123193

FAX 06 233202889 *

E-MAIL segreteria@evuitalia.it

Villa Buri

Via Bernini Buri 99, Verona

tel. 045 972082 fax 045 8921662

Email info@villaburi.it - Sito www.villaburi.it

In auto:

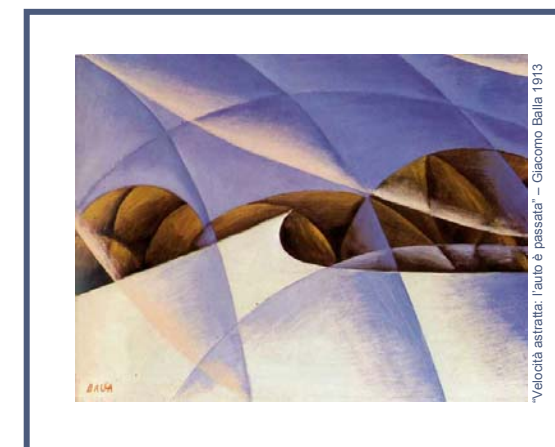
- Dalla A4, uscita Verona Est – S. Martino Buonalbergo: procedere su via Unità d'Italia. Dopo il semaforo di Madonna di Campagna - Fondo Frugose, procedere fino al semaforo successivo e qui svoltare a sinistra in via Dorigo. Allo Stop svoltare a sinistra su via Salieri e da qui su via Bernini Buri.



Treno e mezzi pubblici:

- Dalla stazione di Porta Nuova la linea 12 ha alcune corse per Molini di San Michele, che portano direttamente a Villa Buri (ore 7,55; 12,45; 13,25; 13,55)

**Accident Reconstructionist
Italian National Meeting**



**I^a Assemblea dei Soci
2005**

Sabato 11 Giugno 2005

**Villa Buri
VERONA**

* Il prefisso 06 è relativo ad un telefax telematico

Presentazione

Dopo l'incontro del 16 aprile a Fiesole è necessario dar seguito alle unanimesi istanze che dallo stesso sono emerse: volontà da tutti manifestata di proseguire con EVU Italia e con il suo collegamento a EVU Europa secondo le linee guida proposte dal direttivo provvisorio, che ha rassegnato le dimissioni per consentire, come stabilito fin dalla fondazione, l'immediato decollo operativo con quella dirigenza che l'associazione si darà.

Per questo viene indetta per il giorno 11 giugno 2005 in Verona presso Villa Buri la prima assemblea generale ordinaria dei soci di EVU Italia nella quale dovranno essere rinnovate le cariche sociali e discusse le eventuali proposte di modifica allo statuto.

Proprio per consentire la massima rappresentatività all'assemblea, invitiamo perciò chi è interessato a partecipare alla vita associativa sin dalle sue prime scelte, ad iscriversi tempestivamente ad EVU Italia.

A fronte dello statuto di EVU Italia (ripreso peraltro da quello austriaco già approvato da EVU Europa) le proposte per l'Assemblea (e quindi anche le candidature ed eventuali modifiche dello statuto) devono giungere al Consiglio Direttivo almeno 7 gg. prima della data dell'assemblea.

Ricordiamo che all'assemblea ha diritto di partecipazione e di voto ogni socio in regola che può rappresentare al massimo altri due soci, con delega scritta, ma soprattutto ci aspettiamo una partecipazione attiva all'avvio della vita della nostra associazione.

Approfondimenti tecnici



Nell'ambito dell'incontro verranno esposti approfondimenti tecnici sul tema

Lancio di un corpo: calcolo della velocità



Silvano Simoncini

Programma

Sessione del mattino

- ore 9,30 Registrazione partecipanti
- ore 10,30 Apertura lavori di Assemblea
- ore 13,00 Pranzo di lavoro

Sessione del pomeriggio

- ore 14,30 Proseguimento dei lavori
- ore 16,30 Approfondimenti tecnici
- ore 17,30 Chiusura dei lavori

Ordine del giorno

- Saluto del Presidente dimissionario
- Presentazione dei candidati e loro interventi
- Nomina degli scrutatori
- Elezione organi associativi
- Discussione eventuali modifiche allo statuto
- Conferma progetti di lavoro e programmi di sperimentazione
- Varie ed eventuali